

# Grado Universitario Oficial en **ADE**

ADMINISTRACIÓN Y  
DIRECCIÓN DE EMPRESAS

**A DISTANCIA**

**CEDEU**  
CENTRO DE ESTUDIOS UNIVERSITARIOS



centro universitario adscrito a:

Universidad  
Rey Juan Carlos

[cedeu.es](http://cedeu.es)



Campus Madrid Centro

El Centro Universitario CEDEU, adscrito a la Universidad Rey Juan Carlos, es una de las entidades vinculadas a la Fundación Formación y Futuro, fundada en 1958. Cuenta con más de 40.000 alumnos, de 50 nacionalidades diferentes.

En CEDEU fundamentamos nuestro trabajo desde la innovación, la transformación social, el fomento del emprendimiento y la potenciación del talento, como ejes vitales de nuestra institución.

Estudiar en CEDEU, es vivir una enseñanza de prestigio, donde formamos personas líderes, con espíritu creativo, compromiso social y responsabilidad ética como expertos en el desarrollo de su futuro profesional.

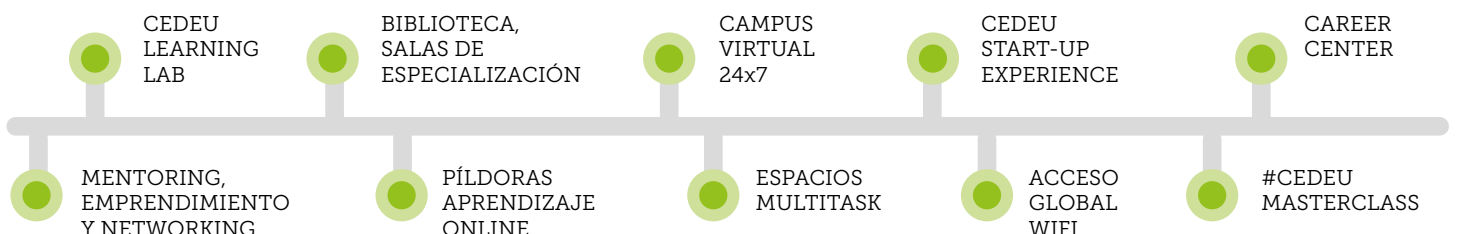


## CAMPUS MADRID CENTRO

CEDEU está situado en el corazón de Madrid, distrito de Salamanca, uno de los centros financieros y de negocios más importantes del mundo. Cuenta con multitud de oportunidades para el empleo y el emprendimiento de éxito.

El Campus Madrid Centro es muy accesible en transporte público, en autobús y metro, junto a la estación de metro de Diego de León y al intercambiador de Avenida de América.

El Campus de CEDEU, ofrece a los alumnos y profesores un entorno privilegiado para el aprendizaje y el desarrollo intercultural. 100% accesible, con las mejores instalaciones y servicios.



- 1** Formación 100% Online
- 2** Entorno colaborativo
- 3** Secuenciación adaptada al alumno
- 4** Tutorías personalizadas
- 5** Materiales de apoyo incluidos
- 6** Flexibilidad horaria
- 7** Profesorado experto
- 8** Tutor online de apoyo
- 9** Estudio de convalidaciones
- 10** Compatible con actividad profesional
- 11** Becas especiales para profesionales.
- 12** Formación extracurricular
- 13** Posicionamiento profesional.
- 14** Titulación universitaria oficial

## CAMPUS VIRTUAL



En CEDEU integramos toda la actividad académica del alumno a través del Campus Virtual CEDEU, una herramienta diseñada para vivir una experiencia formativa adaptada a cada necesidad.

En el Campus Virtual CEDEU podrás encontrar diferentes entornos:

### **1. Académico**

- Asistencia a Clases Online
- Acceso al Material Docente y Recursos Didácticos
- Visualización Píldoras de Aprendizaje
- Participación en Foros
- Realización y Entregas de Trabajos

### **2. Alumno**

- Acceso al Perfil y configuración
- Inscripción en Cursos y eventos
- Información de Secretaría, asignaturas y dudas
- Visualización de Calificaciones

### **3. Comunidad CEDEU**

- Actividad reciente
- Revisar Calendarios (asignaturas y exámenes)
- Realizar Trabajos grupales
- Conocer los Próximos Eventos
- Participar en Foros, chats y otras comunicaciones
- Solicitar en Tutorías personalizadas
- Ver el Tablón de comunicaciones

- Programa Integral
- 4 cursos académicos
- 240 ECTS
- Semipresencial · Online
- Título Oficial URJC

Estudiar el Grado Universitario en Derecho en CEDEU forma y capacita a los estudiantes para desarrollar una actividad profesional en el ámbito del funcionamiento del Estado y sus instituciones, la defensa en juicios de los intereses y derechos de ciudadanos y empresas.



## PLAN DE ESTUDIOS

Primer CURSO		Segundo CURSO		Tercer CURSO		Cuarto CURSO	
Historia Económica	6,0	Contabilidad Financiera I	6,0	Contabilidad Analítica	4,5	Derecho del Trabajo	6,0
Matemáticas Empresariales	6,0	Introducción al Marketing y a la Comunicación en la Empresa	6,0	Régimen Fiscal de la Empresa	4,5	Asignaturas Optativas	18,0
Introducción a la Empresa I	6,0	Microeconomía	4,5	Dirección Estratégica y Política de Empresa I	6,0	Prácticas Externas	ANUAL 24,0
Deontología Profesional, Principios Jurídicos Básicos e Igualdad	6,0	Estadística Empresarial I	6,0	Dirección Comercial	4,5	Trabajo Fin de Grado	
Historia de las Instituciones Españolas	6,0	Sociología de la Empresa	6,0	Dirección Financiera I	6,0	Administración y Dirección de Empresas	ANUAL 6,0
Introducción a la Economía	6,0	Contabilidad Financiera II	4,5	Métodos de Decisión Empresarial	4,5	Reconocimiento Académico de Créditos	ANUAL 6,0
Matemáticas Financieras	6,0	Macroeconomía	4,5	Sistemas Informativos de Gestión	4,5		
Introducción a la Empresa II	6,0	Estadística Empresarial II	6,0	Dirección Estratégica y Política de Empresa II	6,0		
Derecho Mercantil	6,0	Dirección de Marketing	4,5	Recursos Humanos	4,5		
Informática Aplicada a la Empresa	6,0	Dirección de Producción	6,0	Análisis de Balances	4,5		
		Idioma Moderno	ANUAL 6,0	Dirección Financiera II	6,0		
				El Entorno Económico Nacional e Internacional de la Empresa	4,5		
<b>TOTAL</b>	<b>60,0</b>	<b>TOTAL</b>	<b>60,0</b>	<b>TOTAL</b>	<b>60,0</b>	<b>TOTAL</b>	<b>60,0</b>
						<b>TOTAL PROGRAMA INTEGRAL</b>	<b>240,0</b>

**ASINATURAS OPTATIVAS (4,5 ECTS cada una):** Análisis Económico Internacional · Comportamiento y Diseño Organizativo · Contabilidad de Sociedades · Derecho Administrativo de los Sectores · Regulados · Dirección de Operaciones en Empresas de Servicios · Econometría · Iniciativas Empresariales · Juego de Empresas · Marketing Global e Internacional · Marketing Sectorial · Sistema Financiero Español · Valoración y Adquisición de Empresas

## SALIDAS PROFESIONALES



Dirección General



Emprendimiento



Logística y Distribución



Recursos Humanos



Administración Judicial



Docentes de Economía y Empresa



Organismos Internacionales



Auditoría, Control e Intervención



Contabilidad



Dirección de Comunicación



Finanzas y Analistas Financieros



Internacionalización



Asesoría y Consultoría



Administración del Estado



Consejeros Independientes



Dirección Comercial

## EMPRESAS COLABORADORAS

**BBVA**



**PRIMARK®**

**SIEMENS**

**MELIÀ**  
HOTELS  
INTERNATIONAL

**renfe**



**EY**  
Building a better  
working world

**BME X**  
BOLSA Y MERCADOS ESPAÑOLES  
a SIX company



**NTT DATA**

**Crowe**

**bankinter.**



**EVO**  
BANCA INTELIGENTE



**TOUS**

**mazars**

**acciona**



**abertis**

# Grado Universitario Oficial en **ADE**

ADMINISTRACIÓN Y  
DIRECCIÓN DE EMPRESAS

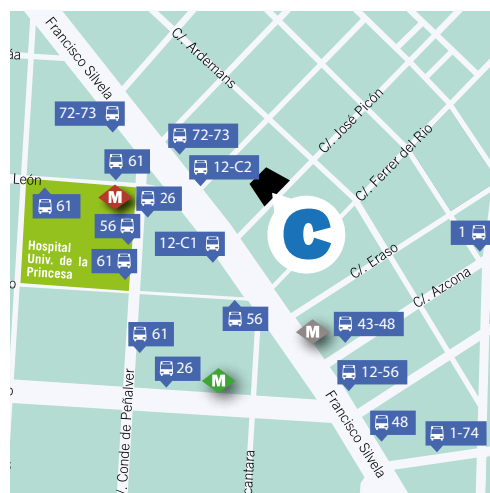
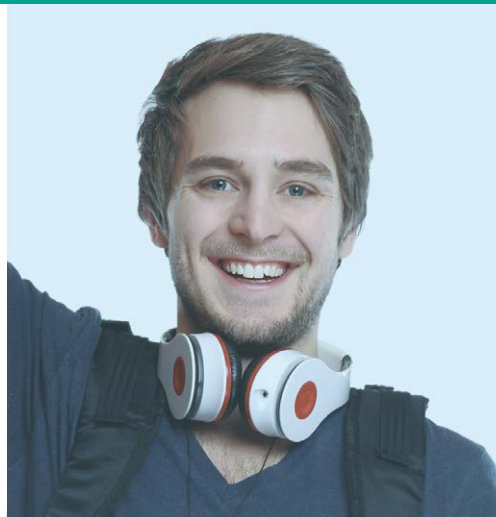
**A DISTANCIA**

FA01022024



**CEDEU**  
CENTRO DE ESTUDIOS UNIVERSITARIOS

centro universitario adscrito a:  
**U** Universidad  
Rey Juan Carlos



L4 L5 L6 Diego de León

12-26-43-48-56-61-72-73-74-C1-C2

**618 20 99 75**

CAMPUS MADRID CENTRO  
José Picón 7, 28028 Madrid  
91725 44 30 · info@cedeu.es

**cedeu.es**